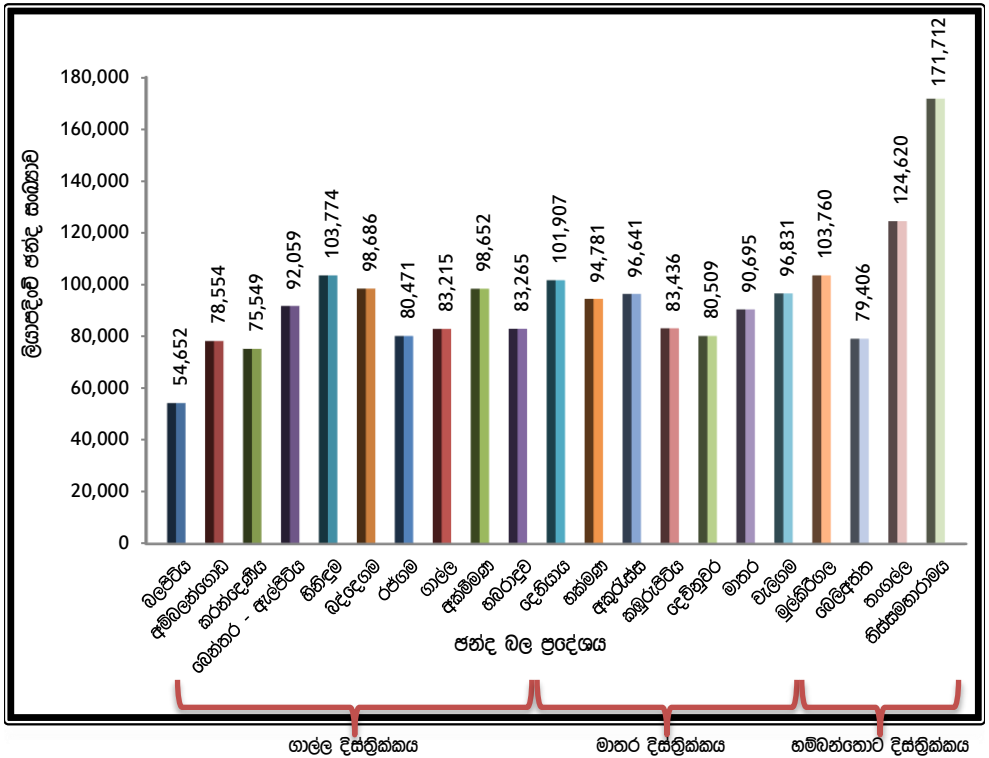


දකුණු පළාත තුළ ජනද බල ප්‍රදේශ අනුව ලියාපදිංචි ජනද සංඛ්‍යාව - 2017 වර්ෂය සඳහා

ගාල්ල දිස්ත්‍රික්කය			මාතර දිස්ත්‍රික්කය			හම්බන්තොට දිස්ත්‍රික්කය		
ජනද අක්ෂරය	ජනද බල ප්‍රදේශය	ලියාපදිංචි ජනද සංඛ්‍යාව	ජනද අක්ෂරය	ජනද බල ප්‍රදේශය	ලියාපදිංචි ජනද සංඛ්‍යාව	ජනද අක්ෂරය	ජනද බල ප්‍රදේශය	ලියාපදිංචි ජනද සංඛ්‍යාව
අ	බලපිටිය	54,652	අ	දෙනියාය	101,907	අ	මුල්කිරිගල	103,760
ආ	අම්බලන්තොඩ	78,554	ආ	හක්මන	94,781	ආ	බෙලිඅත්ත	79,406
ඇ	කරන්දෙණිය	75,549	ඇ	අකුරැස්ස	96,641	ඇ	තංගල්ල	124,620
ඈ	බන්තර-ඇලපිටිය	92,059	ඈ	කඹුරැපිටිය	83,436	ඈ	ත්‍රිස්සමනාරාමය	171,712
ඉ	භිතිදම	103,774	ඉ	දෙවිතුචර	80,509	එකතුව		479,498
ඊ	බද්දෙගම	98,686	ඊ	මාතර	90,695			
උ	රජගම	80,471	උ	වැලිගම	96,831			
ඌ	ගාල්ල	83,215	එකතුව		644,800			
එ	අක්මන	98,652						
ඵ	හබරාදුව	83,265						
එකතුව		848,877				දකුණු පළාත		1,973,175

මූලාශ්‍රය : සහකාර මැතිවරණ කොමසාරිස් කාර්යාලය - ගාල්ල, මාතර හා හම්බන්තොට





බලපීරිය	54෧652
අම්බලන්ගොඩ	78෧554
කරන්දෙණිය	75෧549
බෙන්තර - ඇල්පිටිය	92෧059
හිඳිම	103෧774
බද්දෙගම	98෧686
රජගම	80෧471
ගාලල	83෧215
අක්මහ	98෧652
හබරාදව	83෧265
දෙහියාය	101෧907
හක්මහ	94෧781
කඹුරාපිටිය	83෧436
දෙව්නුවර	80෧509
මාතර	90෧695
වැලිගම	96෧831
මුලුකිට්ගල	103෧760
බෙලිඅත්ත	79෧406
තංගලල	124෧620
තිස්සමහාරාමය	171෧712

**දකුණු පළාත තුළ පළාත් පාලන බල ප්‍රදේශ අනුව ලියාපදිංචි ඡන්ද සංඛ්‍යාව - 2017 වර්ෂය සඳහා**

ගාල්ල දිස්ත්‍රික්කය		මාතර දිස්ත්‍රික්කය		හම්බන්තොට දිස්ත්‍රික්කය	
පළාත් පාලන ආයතනය	ලියාපදිංචි ඡන්ද සංඛ්‍යාව	පළාත් පාලන ආයතනය	ලියාපදිංචි ඡන්ද සංඛ්‍යාව	පළාත් පාලන ආයතනය	ලියාපදිංචි ඡන්ද සංඛ්‍යාව
බලපිරිය ප්‍ර.ස.	54,652	මාතර ම.න.ස.	56,455	හම්බන්තොට ම.න.ස.	17,027
අම්බලන්ගොඩ න.ස.	17,979	වැලිගම න.ස.	16,663	තංගල්ල න.ස.	6,808
අම්බලන්ගොඩ ප්‍ර.ස.	47,754	කොටපොල ප්‍ර.ස.	48,315	වීරකැටිය ප්‍ර.ස.	66,827
කරන්දෙණිය ප්‍ර.ස.	51,388	තිහගොඩ ප්‍ර.ස.	27,628	කටුවිත ප්‍ර.ස.	55,864
වැලිපිටිය දිවිතුර ප්‍ර.ස.	24,161	කඹුරුපිටිය ප්‍ර.ස.	33,228	රබලිඅත්ත ප්‍ර.ස.	45,849
බෙන්තොට ප්‍ර.ස.	39,258	හක්මන ප්‍ර.ස.	25,854	තංගල්ල ප්‍ර.ස.	49,821
ඇලපිටිය ප්‍ර.ස.	52,801	මුලටියන ප්‍ර.ස.	40,602	අතුණුකොලපැලැස්ස ප්‍ර.ස.	39,236
නෙළුම ප්‍ර.ස.	21,490	පස්ගොඩ ප්‍ර.ස.	48,018	අම්බලන්තොට ප්‍ර.ස.	57,291
තවලම ප්‍ර.ස.	25,391	අකුරැස්ස ප්‍ර.ස.	42,188	තිස්සමහාරාම ප්‍ර.ස.	54,081
නාගොඩ ප්‍ර.ස.	42,921	මාලිමිබඩ ප්‍ර.ස.	28,608	හම්බන්තොට ප්‍ර.ස.	27,182
නිකගම ප්‍ර.ස.	29,399	වැලිගම ප්‍ර.ස.	80,168	ලුණුගමිවෙහෙර ප්‍ර.ස.	25,471
බද්දෙගම ප්‍ර.ස.	60,686	දික්වැල්ල ප්‍ර.ස.	42,808	සූරියවැව ප්‍ර.ස.	34,041
ශක්කලමුල්ල ප්‍ර.ස.	35,394	දෙවිනුවර ප්‍ර.ස.	37,701	හම්බන්තොට දිස්ත්‍රික්කය	479,498
තිස්කඩුව න.ස.	22,265	මාතර ප්‍ර.ස.	34,240		
රජගම ප්‍ර.ස.	58,206	අතුරලිය ප්‍ර.ස.	25,845		
ගාල්ල ම.න.ස.	71,858	පිටබැද්දර ප්‍ර.ස.	39,695		
බෝරප පොද්දල ප්‍ර.ස.	49,804	කිරිින්ද පුහුල්වැල්ල ප්‍ර.ස.	16,784		
අක්මන ප්‍ර.ස.	60,205	මාතර දිස්ත්‍රික්කය	644,800		
හබරාදුව ප්‍ර.ස.	47,345				
ඉමඳුව ප්‍ර.ස.	35,920				
ගාල්ල දිස්ත්‍රික්කය	848,877				

මුලාශ්‍රය : සහකාර මැතිවරණ කොමසාරිස් කාර්යාලය - ගාල්ල, මාතර හා හම්බන්තොට

ම.න.ස. - මහ නගර සභාව

න.ස. - නගර සභාව

ප්‍ර.ස. - ප්‍රාදේශීය සභාව

**දකුණු පළාත තුළ ප්‍රාදේශීය ලේකම් කොට්ඨාස අනුව ලියාපදිංචි ඡන්ද සංඛ්‍යාව - 2017 වර්ෂය සඳහා**

ගාල්ල දිස්ත්‍රික්කය		මාතර දිස්ත්‍රික්කය		හම්බන්තොට දිස්ත්‍රික්කය	
ප්‍රාදේශීය ලේකම් කොට්ඨාසය	ලියාපදිංචි ඡන්ද සංඛ්‍යාව	ප්‍රාදේශීය ලේකම් කොට්ඨාසය	ලියාපදිංචි ඡන්ද සංඛ්‍යාව	ප්‍රාදේශීය ලේකම් කොට්ඨාසය	ලියාපදිංචි ඡන්ද සංඛ්‍යාව
බලපිරිය	54,652	මාතර	90,695	හම්බන්තොට	44,209
අම්බලන්ගොඩ	47,984	අතුරලිය	25,845	අම්බලන්තොට	57,291
ගෝනපිනුවල	17,749	අකුරැස්ස	42,188	රබලිඅත්ත	45,849
කරන්දෙණිය	51,388	දික්වැල්ල	42,808	ඕකේවල	15,827
වැලිපිටිය දිවිතුර	24,161	කොටපොල	48,315	තංගල්ල	56,629
බෙන්තොට	39,258	මුලටියන	40,602	අතුණුකොලපැලැස්ස	39,236
ඇලපිටිය	52,801	දෙවිනුවර	37,701	ලුණුගමිවෙහෙර	25,471
නෙළුම	21,490	වැලිපිටිය	41,217	තිස්සමහාරාමය	54,081
තවලම	25,391	කඹුරුපිටිය	33,228	කටුවිත	37,521
නාගොඩ	42,921	පිටබැද්දර	39,695	සූරියවැව	34,041
නිකගම	29,399	හක්මන	25,854	චලස්මුල්ල	34,798
බද්දෙගම	60,686	කිරිින්ද පුහුල්වැල්ල	16,784	වීරකැටිය	34,545
ශක්කලමුල්ල	35,394	මාලිමිබඩ	28,608	හම්බන්තොට දිස්ත්‍රික්කය	479,498
තිස්කඩුව	80,471	වැලිගම	55,614		
ගාල්ල කඩවත්තනර	83,215	පස්ගොඩ	48,018		
බෝරප පොද්දල	38,447	තිහගොඩ	27,628		
අක්මන	60,205	මාතර දිස්ත්‍රික්කය	644,800		
හබරාදුව	47,345				
ඉමඳුව	35,920				
ගාල්ල දිස්ත්‍රික්කය	848,877				

මුලාශ්‍රය : සහකාර මැතිවරණ කොමසාරිස් කාර්යාලය - ගාල්ල, මාතර හා හම්බන්තොට

**පළාත් පාලන ඡන්ද විමසීමේදී දේශපාලන පක්ෂ අනුව පළාත් පාලන ආයතනවල නියෝජිතයින් පත්වී ඇති ආකාරය - 2018.02.10**

පළාත් පාලන ආයතනය	යාලල දිස්ත්‍රික්කය										
	නියෝජිතයින් පත්වී ඇති ආකාරය										
	එක්සත් ජනතා නිදහස් සන්ධානය	එක්සත් ජාතික නිදහස් පෙරමුණ	එක්සත් ජාතික පක්ෂය	ජනතා විමුක්ති පෙරමුණ	ශ්‍රී ලංකා පොදුජන පෙරමුණ	ජනතා පෙරමුණ	ප්‍රා.ම.ව.වැදි ජාතික ව්‍යාපාරය	ජාතික ජනතා පක්ෂය	ස්වාධීන කණ්ඩායම O1	ස්වාධීන කණ්ඩායම O2	එකතුව
ගාල්ල මහ.ක.ස.	3	1	14	3	13				0	1	35
අම්බලන්ගොඩ න.ස.	3	0	6	2	10						21
තික්කඩුව න.ස.	2	1	5	1	11						20
අම්බලන්ගොඩ ප්‍රා.ස.	3	0	5	1	12				1	0	22
රජයම ප්‍රා.ස.	3	1	6	1	17	1	0		1		30
බද්දෙගම ප්‍රා.ස.	6	1	7	2	18						34
අක්මමන ප්‍රා.ස.	2		7	2	16				1		28
හබරාදුව ප්‍රා.ස.	4	0	6	2	15						27
කරන්දෙණිය ප්‍රා.ස.	2		4	1	13						20
ඇලපිටිය ප්‍රා.ස.											
බලපිටිය ප්‍රා.ස.	3	0	8	2	18				1	2	34
බොප පොද්දල ප්‍රා.ස.	2	0	7	2	11	0			0		22
යක්කලමුල්ල ප්‍රා.ස.	2	0	5	2	12						21
නියගම ප්‍රා.ස.	2	0	5	1	9						17
තෙළුව ප්‍රා.ස.	3	0	4	1	9			0			17
බෙන්ගොට ප්‍රා.ස.	2	1	5	1	13				1	1	24
නාගොඩ ප්‍රා.ස.	3	1	7	1	15						27
තවලම ප්‍රා.ස.	3	0	4	1	10						18
ඉමදුව ප්‍රා.ස.	2	1	3	1	10						17
වැලිපිටිය දිවිතුර ප්‍රා.ස.	1		4	1	9	1					16
<b>යාලල දිස්ත්‍රික්කය</b>	<b>51</b>	<b>7</b>	<b>112</b>	<b>28</b>	<b>241</b>	<b>2</b>	<b>0</b>	<b>0</b>	<b>5</b>	<b>4</b>	<b>450</b>

පළාත් පාලන ආයතනය	මාතර දිස්ත්‍රික්කය										
	නියෝජිතයින් පත්වී ඇති ආකාරය										
	එක්සත් ජනතා නිදහස් සන්ධානය	එක්සත් ජාතික නිදහස් පෙරමුණ	එක්සත් ජාතික පක්ෂය	ජනතා විමුක්ති පෙරමුණ	ශ්‍රී ලංකා පොදුජන පෙරමුණ	ප්‍රජාතන්ත්‍රවාදී එක්සත් ජාතික පෙරමුණ	ජාතික ජනතා පක්ෂය	ශ්‍රී ලංකා මුස්ලිම් ශාඛාග්‍රහය	ස්වාධීන කණ්ඩායම O1	එකතුව	
මාතර මහ මහ.ක.ස.	4		8	3	15			0			30
වැලිගම න.ස.	3		12	3							18
කොටපොල ප්‍රා.ස.	2		7	2	12						23
තිහගොඩ ප්‍රා.ස.	2		3	1	10					1	17
කඩුරපිටිය ප්‍රා.ස.	1		4	1	10					1	17
කක්මන ප්‍රා.ස.	3		3	1	10						17
මුලටියන ප්‍රා.ස.	3		4	2	13						22
පස්ගොඩ ප්‍රා.ස.	3		7	2	15						27
අතුරැස්ස ප්‍රා.ස.	2		6	3	14						25
මලුම්බඩ ප්‍රා.ස.	1		5	1	10						17
වැලිගම ප්‍රා.ස.	3		10	3	25						41
දික්වැල්ල ප්‍රා.ස.	2		7	2	15	0		1			27
දෙවිතුරුව ප්‍රා.ස.	2	1	5	2	12						22
මාතර ප්‍රා.ස.	3		7	3	17					1	31
අතුරැස්ස ප්‍රා.ස.	1		4	2	10						17
පිටිබැද්දර ප්‍රා.ස.	1		6	2	12						21
කිරිඳි පුත්තලවැල්ල ප්‍රා.ස.	1		3	0	7	0					11
<b>මාතර දිස්ත්‍රික්කය</b>	<b>37</b>	<b>1</b>	<b>101</b>	<b>33</b>	<b>207</b>	<b>0</b>	<b>0</b>	<b>1</b>	<b>3</b>	<b>383</b>	

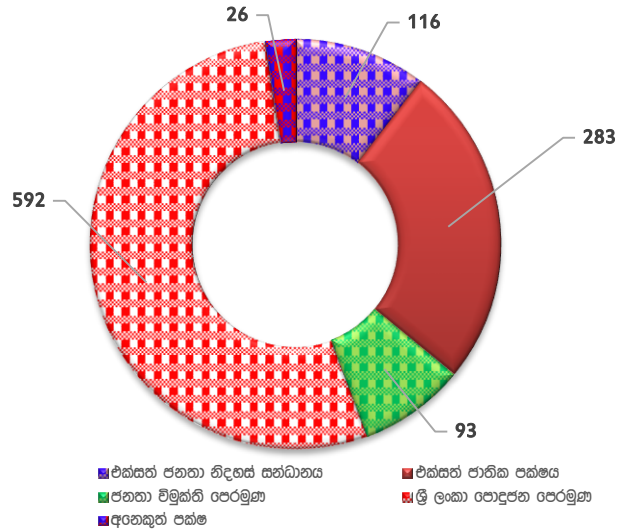
පළාත් පාලන ආයතනය	හම්බන්තොට දිස්ත්‍රික්කය										
	නියෝජිතයින් පත්වී ඇති ආකාරය										
	එක්සත් ජනතා නිදහස් සන්ධානය	එක්සත් ජාතික පක්ෂය	ජනතා විමුක්ති පෙරමුණ	ශ්‍රී ලංකා පොදුජන පෙරමුණ	ජනතා පෙරමුණ	ප්‍රා.ම.ව.වැදි ජාතික පෙරමුණ	ශ්‍රී ලංකා මුස්ලිම් ශාඛාග්‍රහය	ස්වාධීන කණ්ඩායම O1	එකතුව		
හම්බන්තොට මහ.ක.ස.	4	9	1	7					0	0	21
තංගල්ල න.ස.	2	7	2	7							18
වීරකැටිය ප්‍රා.ස.	3	8	4	21							36
කටුවන ප්‍රා.ස.	3	6	3	17						1	30
බෙලිඅත්ත ප්‍රා.ස.	3	5	3	16			1		1		29
තංගල්ල ප්‍රා.ස.	4	6	4	15	0	0					29
අතුණකොලපොළස්ස ප්‍රා.ස.	3	3	3	11							20
අම්බලන්තොට ප්‍රා.ස.	3	7	5	17							32
තිස්සමහාලම ප්‍රා.ස.	1	7	3	12							23
හම්බන්තොට ප්‍රා.ස.	1	4	2	7					0		14
ලුණුගමුවෙහෙර ප්‍රා.ස.	1	6	1	8							16
සුරියවැව ප්‍රා.ස.	1	3	1	6					0		11
<b>හම්බන්තොට දිස්ත්‍රික්කය</b>	<b>29</b>	<b>71</b>	<b>32</b>	<b>144</b>	<b>0</b>	<b>1</b>	<b>0</b>	<b>2</b>	<b>279</b>		

මූලාශ්‍රය : මැතිවරණ කොමිෂන් සභා වෙබ් අඩවිය

පළාත් පාලන ජන්ද විමසීමේදී දේශපාලන පක්ෂ අනුව දකුණු පළාතේ සමස්ත නියෝජිතයින් පත්වී ඇති ආකාරය

දකුණු පළාත

පක්ෂය	නියෝජිතයින් පත්වී ඇති ආකාරය
එක්සත් ජනතා නිදහස් සන්ධානය	116
එක්සත් ජාතික පක්ෂය	283
ජනතා විමුක්ති පෙරමුණ	93
ශ්‍රී ලංකා පොදුජන පෙරමුණ	592
අනෙකුත් පක්ෂ	26





දකුණු පළාත් සභා මැතිවරණය - 2014.03.29 (සමස්ථ ප්‍රතිඵල)

දිස්ත්‍රික් මට්ටමින්

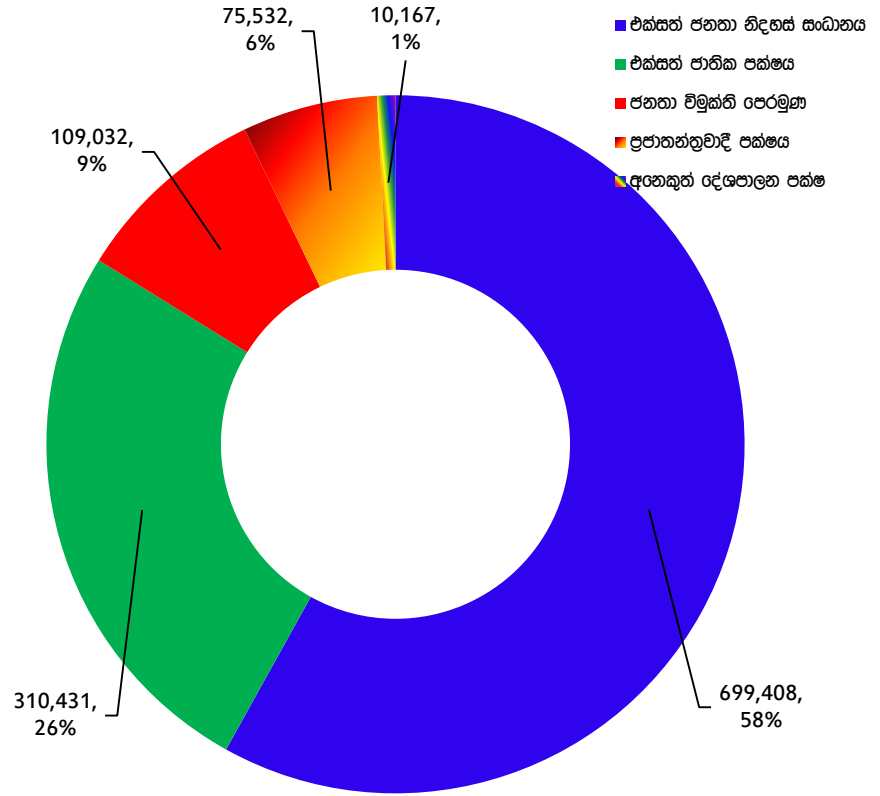
ගාල්ල දිස්ත්‍රික්කය				මාතර දිස්ත්‍රික්කය				සම්බන්ධතාව දිස්ත්‍රික්කය			
පක්ෂය	ඡන්ද ප්‍රමාණය	ප්‍රතිශතය (%)	ආසන සංඛ්‍යාව	පක්ෂය	ඡන්ද ප්‍රමාණය	ප්‍රතිශතය (%)	ආසන සංඛ්‍යාව	පක්ෂය	ඡන්ද ප්‍රමාණය	ප්‍රතිශතය (%)	ආසන සංඛ්‍යාව
එක්සත් ජනතා නිදහස් සන්ධානය	293,619	57.58	13	එක්සත් ජනතා නිදහස් සන්ධානය	231,102	59.19	10	එක්සත් ජනතා නිදහස් සන්ධානය	174,687	57.42	8
එක්සත් ජාතික පක්ෂය	134,305	26.34	6	එක්සත් ජාතික පක්ෂය	96,297	24.66	4	එක්සත් ජාතික පක්ෂය	79,829	26.24	4
ප්‍රජාතන්ත්‍රවාදී පක්ෂය	45,484	8.92	2	ජනතා විමුක්ති පෙරමුණ	39,158	10.03	2	ජනතා විමුක්ති පෙරමුණ	39,345	12.93	2
ජනතා විමුක්ති පෙරමුණ	30,529	5.99	1	ප්‍රජාතන්ත්‍රවාදී පක්ෂය	20,501	5.25	1	ප්‍රජාතන්ත්‍රවාදී පක්ෂය	9,547	3.14	
එක්සත් ලංකා පොදුජන පක්ෂය	1,241	0.24		ශ්‍රී ලංකා මුස්ලිම් කොංග්‍රසය	1,419	0.36		එක්සත් ලංකා පොදුජන පක්ෂය	175	0.06	
ශ්‍රී ලංකා මහජන පක්ෂය	854	0.17		අපේ ජාතික පෙරමුණ	319	0.08		එක්සත් ලංකා මහ සභාව	156	0.05	
එක්සත් ලංකා මහ සභාව	611	0.12		නව ප්‍රජාතන්ත්‍රවාදී පෙරමුණ	225	0.06		ස්වාධීන කණ්ඩායම 4	106	0.03	
එක්සත් සමාජවාදී පක්ෂය	604	0.12		එක්සත් ලංකා පොදුජන පක්ෂය	207	0.05		ජනසෙන පෙරමුණ	100	0.03	
ස්වාධීන කණ්ඩායම 1	524	0.10		ස්වාධීන කණ්ඩායම 5	186	0.05		දේශප්‍රේමී ජාතික පෙරමුණ	95	0.03	
නව ප්‍රජාතන්ත්‍රවාදී පෙරමුණ	425	0.08		එක්සත් ලංකා මහ සභාව	168	0.04		ස්වාධීන කණ්ඩායම 1	94	0.03	
ස්වාධීන කණ්ඩායම 4	370	0.07		ස්වාධීන කණ්ඩායම 3	144	0.04		ස්වාධීන කණ්ඩායම 3	42	0.01	
දේශප්‍රේමී ජාතික පෙරමුණ	366	0.07		දේශප්‍රේමී ජාතික පෙරමුණ	139	0.04		ශ්‍රී ලංකා කම්කරු පක්ෂය	41	0.01	
ස්වාධීන කණ්ඩායම 2	228	0.04		ස්වාධීන කණ්ඩායම 4	109	0.03		ස්වාධීන කණ්ඩායම 2	35	0.01	
ශ්‍රී ලංකා කම්කරු පක්ෂය	183	0.04		නව නවසමාජ පක්ෂණය	97	0.02		එලංගු ඡන්ද සංඛ්‍යාව	304,252	96.55	
ජනසෙන පෙරමුණ	172	0.03		ජනසෙන පෙරමුණ	95	0.02		ප්‍රතික්ෂේපිත ඡන්ද සංඛ්‍යාව	10,879	3.45	
ස්වාධීන කණ්ඩායම 3	155	0.03		ස්වාධීන කණ්ඩායම 2	93	0.02		ප්‍රකාශිත මුළු ඡන්ද සංඛ්‍යාව	315,131	67.36	
මව්බිම ජනතා පක්ෂය	136	0.03		ස්වාධීන කණ්ඩායම 1	84	0.02		ලියාපදිංචි මුළු ඡන්ද සංඛ්‍යාව	467,847		
ලිබරල් පක්ෂය	84	0.02		ලිබරල් පක්ෂය	71	0.02					
එලංගු ඡන්ද සංඛ්‍යාව	509,890	96.02		ශ්‍රී ලංකා කම්කරු පක්ෂය	14	0.00					
ප්‍රතික්ෂේපිත ඡන්ද සංඛ්‍යාව	21,135	3.98		එලංගු ඡන්ද සංඛ්‍යාව	390,428	96.13					
ප්‍රකාශිත මුළු ඡන්ද සංඛ්‍යාව	531,025	65.57		ප්‍රතික්ෂේපිත ඡන්ද සංඛ්‍යාව	15,712	3.87					
ලියාපදිංචි මුළු ඡන්ද සංඛ්‍යාව	809,882			ප්‍රකාශිත මුළු ඡන්ද සංඛ්‍යාව	406,140	66.74					
				ලියාපදිංචි මුළු ඡන්ද සංඛ්‍යාව	608,524						

මූලාශ්‍රය : මැතිවරණ දෙපාර්තමේන්තු වෙබ් අඩවිය



දකුණු පළාත

පක්ෂය	ඡන්ද ප්‍රමාණය	ප්‍රතිශතය (%)	ආසන සංඛ්‍යාව
එක්සත් ජනතා නිදහස් සාධන පක්ෂය	699,408	58.06	33*
එක්සත් ජාතික පක්ෂය	310,431	25.77	14
ජනතා විමුක්ති පෙරමුණ	109,032	9.05	5
ප්‍රජාතන්ත්‍රවාදී පක්ෂය	75,532	6.27	3
එක්සත් ලංකා පොදුජන පක්ෂය	1,623	0.13	
ශ්‍රී ලංකා මුස්ලිම් කොංග්‍රසය	1,419	0.12	
එක්සත් ලංකා මහ සභාව	935	0.08	
ශ්‍රී ලංකා මහජන පක්ෂය	854	0.07	
නව ප්‍රජාතන්ත්‍රවාදී පෙරමුණ	650	0.05	
එක්සත් සමාජවාදී පක්ෂය	604	0.05	
දේශප්‍රේමී ජාතික පෙරමුණ	600	0.05	
ජනසෙන පෙරමුණ	367	0.03	
අපේ ජාතික පෙරමුණ	319	0.03	
ශ්‍රී ලංකා කම්කරු පක්ෂය	238	0.02	
ලිබරල් පක්ෂය	155	0.01	
මවිබීම ජනතා පක්ෂය	136	0.01	
නව නවසමාජ පක්ෂණය	97	0.01	
ස්වාධීන කණ්ඩායම්	2,170	0.18	
එලංගු ඡන්ද සංඛ්‍යාව	1,204,570	96.19	
ප්‍රතික්ෂේපිත ඡන්ද සංඛ්‍යාව	47,726	3.81	
ප්‍රකාශිත මුළු ඡන්ද සංඛ්‍යාව	1,252,296	66.83	
ලියාපදිංචි මුළු ඡන්ද සංඛ්‍යාව	1,873,804		



\* ප්‍රසාද මන්ත්‍රී ආසන 2 සමග මුළු ආසන ගණන

මූලාශ්‍රය : මැතිවරණ දෙපාර්තමේන්තු වෙබ් අඩවිය



එක්සත් ජනතා නිදහස් සන්ධානය	699෧408
එක්සත් ජාතික පක්ෂය	310෧431
ජනතා විමුක්ති පෙරමුණ	109෧032
ප්‍රජාතන්ත්‍රවාදී පක්ෂය	75෧532
අගෙනකුත් රද්‍රපාලන පක්ෂ	10෧167

පළාත් සභා මැතිවරණය - 2004.07.10

දේශපාලන පක්ෂය / ස්වාධීන කණ්ඩායම	ගාලල දිස්ත්‍රික්කය		මාතර දිස්ත්‍රික්කය		හම්බන්තොට දිස්ත්‍රික්කය		ප්‍රසාද මන්ත්‍රී ධුර සංඛ්‍යාව	දකුණු පළාත		
	ලබාගත් ඡන්ද ප්‍රතිශතය	මන්ත්‍රී ධුර සංඛ්‍යාව	ලබාගත් ඡන්ද ප්‍රතිශතය	මන්ත්‍රී ධුර සංඛ්‍යාව	ලබාගත් ඡන්ද ප්‍රතිශතය	මන්ත්‍රී ධුර සංඛ්‍යාව		ලබාගත් ඡන්ද සංඛ්‍යාව	ප්‍රතිශතය (%)	මන්ත්‍රී ධුර සංඛ්‍යාව
එක්සත් ජනතා නිදහස් සන්ධානය	238,285	14	182,076	12	141,283	8	2	561,644	64.86	36
එක්සත් ජාතික පක්ෂය	139,168	9	94,448	6	58,327	4	0	291,943	33.72	19
ස්වාධීන කණ්ඩායම 01 (මාතර දිස්ත්‍රික්කය)			4,615	0			0	4,615	0.53	0
එක්සත් සමාජවාදී පක්ෂය	2,278	0	534	0	1,004	0	0	3,816	0.44	0
අනෙකුත් දේශපාලන පක්ෂ / ස්වාධීන කණ්ඩායම්	1,497	0	1,505	0	882	0	0	3,884	0.45	0
එකතුව	381,228	23	283,178	18	201,496	12	2	865,902	100.00	55

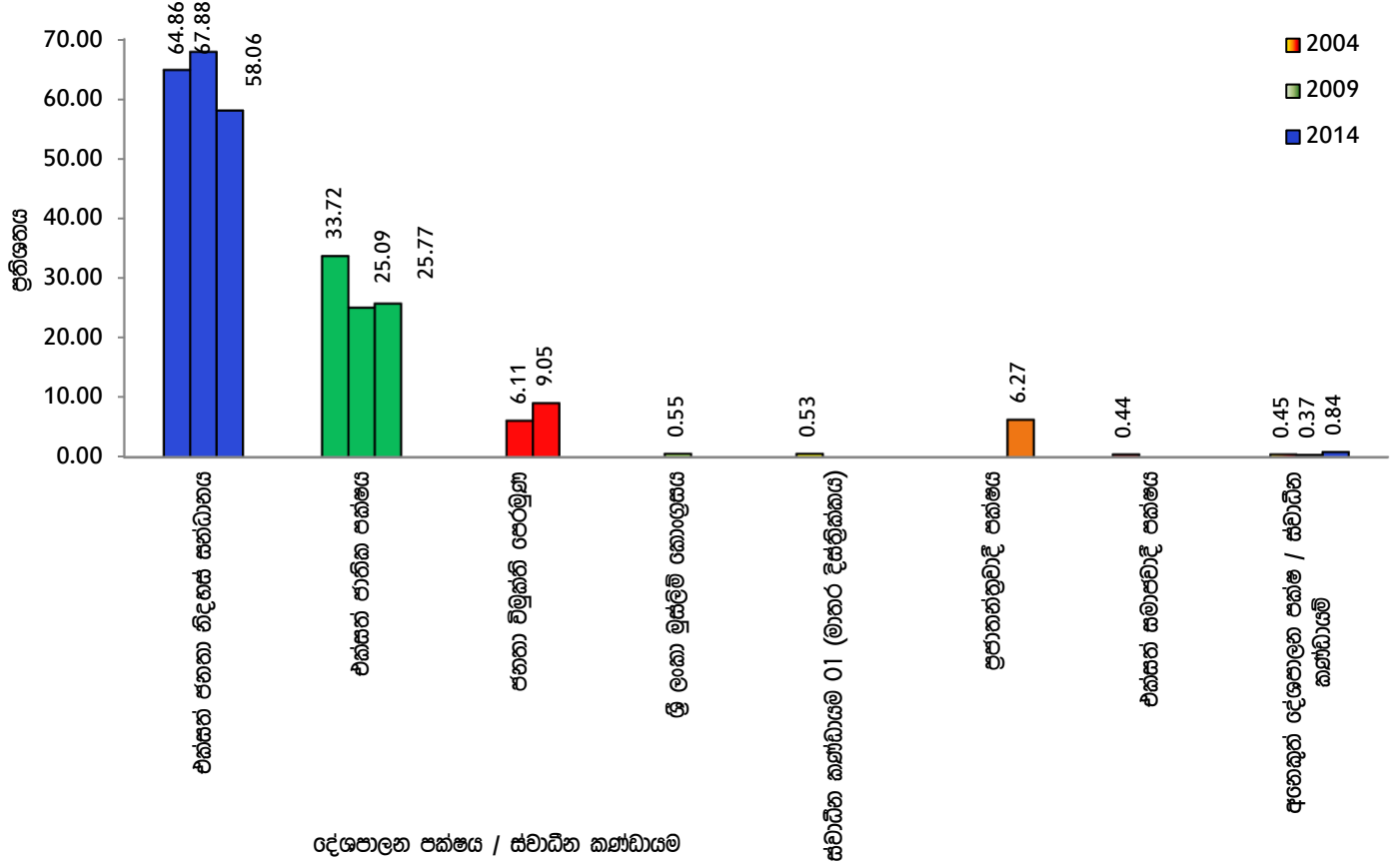
පළාත් සභා මැතිවරණය - 2009.10.10

දේශපාලන පක්ෂය / ස්වාධීන කණ්ඩායම	ගාලල දිස්ත්‍රික්කය		මාතර දිස්ත්‍රික්කය		හම්බන්තොට දිස්ත්‍රික්කය		ප්‍රසාද මන්ත්‍රී ධුර සංඛ්‍යාව	දකුණු පළාත		
	ලබාගත් ඡන්ද ප්‍රතිශතය	මන්ත්‍රී ධුර සංඛ්‍යාව	ලබාගත් ඡන්ද ප්‍රතිශතය	මන්ත්‍රී ධුර සංඛ්‍යාව	ලබාගත් ඡන්ද ප්‍රතිශතය	මන්ත්‍රී ධුර සංඛ්‍යාව		ලබාගත් ඡන්ද සංඛ්‍යාව	ප්‍රතිශතය (%)	මන්ත්‍රී ධුර සංඛ්‍යාව
එක්සත් ජනතා නිදහස් සන්ධානය	354,000	16	257,110	12	192,961	8	2	804,071	67.88	38
එක්සත් ජාතික පක්ෂය	140,175	6	94,614	5	62,391	3	0	297,180	25.09	14
ජනතා විමුක්ති පෙරමුණ	19,958	1	20,687	1	31,734	1	0	72,379	6.11	3
ශ්‍රී ලංකා මුස්ලිම් කොංග්‍රසය	2,273	0	4,280	0			0	6,553	0.55	0
අනෙකුත් දේශපාලන පක්ෂ / ස්වාධීන කණ්ඩායම්	1,622	0	1,561	0	1,145	0	0	4,328	0.37	0
එකතුව	518,028	23	378,252	18	288,231	12	2	1,184,511	100.00	55

පළාත් සභා මැතිවරණය - 2014.03.29

දේශපාලන පක්ෂය / ස්වාධීන කණ්ඩායම	ගාලුල දිස්ත්‍රික්කය		මාතර දිස්ත්‍රික්කය		හම්බන්තොට දිස්ත්‍රික්කය		ප්‍රසාද මන්ත්‍රී ධුර සංඛ්‍යාව	දකුණු පළාත		
	ලබාගත් ඡන්ද ප්‍රතිශතය	මන්ත්‍රී ධුර සංඛ්‍යාව	ලබාගත් ඡන්ද ප්‍රතිශතය	මන්ත්‍රී ධුර සංඛ්‍යාව	ලබාගත් ඡන්ද ප්‍රතිශතය	මන්ත්‍රී ධුර සංඛ්‍යාව		ලබාගත් ඡන්ද සංඛ්‍යාව	ප්‍රතිශතය (%)	මන්ත්‍රී ධුර සංඛ්‍යාව
එක්සත් ජනතා නිදහස් සන්ධානය	293,619	13	231,102	10	174,687	8	2	699,408	58.06	33
එක්සත් ජාතික පක්ෂය	134,305	6	96,297	4	79,829	4	0	310,431	25.77	14
ජනතා විමුක්ති පෙරමුණ	30,529	1	39,158	2	39,345	2	0	109,032	9.05	5
ප්‍රජාතන්ත්‍රවාදී පක්ෂය	45,484	2	20,501	1	9,547	0	0	75,532	6.27	3
අනෙකුත් දේශපාලන පක්ෂ / ස්වාධීන කණ්ඩායම්	5,953	0	3,370	0	844	0	0	10,167	0.84	0
එකතුව	509,890	22	390,428	17	304,252	14	2	1,204,570	100.00	55

එ එ පළාත් සභා මැතිවරණය පැවැත්වූ වර්ෂවලදී ජනද මොහන් ප්‍රතිශතය







	2004	2009	2014
එක්සත් ජනතා නිදහස්	64.86	67.88	58.06
එක්සත් ජාතික පක්ෂය	33.72	25.09	25.77
ජනතා විමුක්ති පෙරමුණ		6.11	9.05
ශ්‍රී ලංකා මුස්ලිම් කොංග්‍රසය		0.55	
සවාධන කණ්ඩායම 01 (මාතර දිස්ත්‍රික්කය)	0.53		
ප්‍රජාතන්ත්‍රවාදී පක්ෂය			6.27
එක්සත් සමාජවාදී පක්ෂය	0.44		
ඈගෙනගිය දේශපාලන පක්ෂ / සවාධීන	0.45	0.37	0.84

පාර්ලිමේන්තු මැතිවරණය - 2015.08.17 (සමස්ථ ප්‍රතිඵල)

දිස්ත්‍රික් මට්ටමින්

ගාල්ල දිස්ත්‍රික්කය				මාතර දිස්ත්‍රික්කය				සම්බන්ධතා දිස්ත්‍රික්කය			
පක්ෂය	ඡන්ද ප්‍රමාණය	ප්‍රතිශතය (%)	ගේට් පත්වූ නියෝජිත සංඛ්‍යාව	පක්ෂය	ඡන්ද ප්‍රමාණය	ප්‍රතිශතය (%)	ගේට් පත්වූ නියෝජිත සංඛ්‍යාව	පක්ෂය	ඡන්ද ප්‍රමාණය	ප්‍රතිශතය (%)	ගේට් පත්වූ නියෝජිත සංඛ්‍යාව
ආරප් ජාතික පෙරමුණ	294	0.05	0	ආරප් ජාතික පෙරමුණ	262	0.05	0	ආරප් ජාතික පෙරමුණ	179	0.05	0
එක්සත් ජනතා නිදහස් සන්ධානය	312,518	48.88	6	එක්සත් ජනතා නිදහස් සන්ධානය	250,505	51.08	5	එක්සත් ජනතා නිදහස් සන්ධානය	196,980	52.40	4
එක්සත් ජාතික පක්ෂය	265,180	41.48	4	එක්සත් ජාතික පක්ෂය	186,675	38.07	3	එක්සත් ජාතික පක්ෂය	130,433	34.70	2
එක්සත් මහජන පක්ෂය	324	0.05	0	එක්සත් මහජන පක්ෂය	242	0.05	0	එක්සත් මහජන පක්ෂය	129	0.03	0
ජනතා විමුක්ති පෙරමුණ	37,778	5.91	0	එක්සත් ලංකා පොදුජන පක්ෂය	165	0.03	0	එක්සත් ලංකා පොදුජන පක්ෂය	28	0.01	0
ජනසෙන පෙරමුණ	75	0.01	0	ජනතා විමුක්ති පෙරමුණ	35,270	7.19	0	ඔක්කොම වැසියන් ඔක්කොම රජවරු සංවිධානය	38	0.01	0
නව සමසමාජ පක්ෂය	74	0.01	0	ජනසෙන පෙරමුණ	94	0.02	0	ජනතා විමුක්ති පෙරමුණ	36,527	9.72	1
නව සිහල උරුමය	30	0.00	0	නව සිහල උරුමය	33	0.01	0	ජනසෙන පෙරමුණ	97	0.03	0
පෙරටුගාමී සමාජවාදී පක්ෂය	1,287	0.20	0	පෙරටුගාමී සමාජවාදී පක්ෂය	254	0.05	0	නව සිහල උරුමය	21	0.01	0
ප්‍රජාතන්ත්‍රවාදී ජාතික ව්‍යාපාරය	27	0.00	0	ප්‍රජාතන්ත්‍රවාදී පක්ෂය	521	0.11	0	පෙරටුගාමී සමාජවාදී පක්ෂය	287	0.08	0
ප්‍රජාතන්ත්‍රවාදී පක්ෂය	2,967	0.46	0	ලිබරල් පක්ෂය	21	0.00	0	ප්‍රජාතන්ත්‍රවාදී පක්ෂය	385	0.10	0
රොදු ජන පෙරමුණ	3,041	0.48	0	ශ්‍රී ලංකා කම්කරු පක්ෂය	19	0.00	0	රොදු ජන පෙරමුණ	419	0.11	0
මළුබිම ජනතා පක්ෂය	67	0.01	0	ශ්‍රී ලංකා ජාතික බලය	24	0.00	0	ස්වාධීන කණ්ඩායම 1	20	0.01	0
ලිබරල් පක්ෂය	27	0.00	0	ස්වාධීන කණ්ඩායම 1	1,160	0.24	0	ස්වාධීන කණ්ඩායම 2	81	0.02	0
ස්වාධීන කණ්ඩායම 1	108	0.02	0	ස්වාධීන කණ්ඩායම 2	2,332	0.48	0	ස්වාධීන කණ්ඩායම 3	23	0.01	0
ස්වාධීන කණ්ඩායම 2	76	0.01	0	ස්වාධීන කණ්ඩායම 3	45	0.01	0	ස්වාධීන කණ්ඩායම 4	42	0.01	0
ස්වාධීන කණ්ඩායම 3	338	0.05	0	ස්වාධීන කණ්ඩායම 4	95	0.02	0	ස්වාධීන කණ්ඩායම 5	140	0.04	0
වලංගු ඡන්ද සංඛ්‍යාව	624,211	97.64		වලංගු ඡන්ද සංඛ්‍යාව	477,717	97.41		වලංගු ඡන්ද සංඛ්‍යාව	365,829	97.32	
ප්‍රතික්ෂේපිත ඡන්ද සංඛ්‍යාව	15,107	2.36		ප්‍රතික්ෂේපිත ඡන්ද සංඛ්‍යාව	12,692	2.59		ප්‍රතික්ෂේපිත ඡන්ද සංඛ්‍යාව	10,056	2.68	
ප්‍රකාශිත මුළු ඡන්ද සංඛ්‍යාව	639,318	78.00		ප්‍රකාශිත මුළු ඡන්ද සංඛ්‍යාව	490,409	78.61		ප්‍රකාශිත මුළු ඡන්ද සංඛ්‍යාව	375,885	81.20	
ලියාපදිංචි මුළු ඡන්ද සංඛ්‍යාව	819,666			ලියාපදිංචි මුළු ඡන්ද සංඛ්‍යාව	623,818			ලියාපදිංචි මුළු ඡන්ද සංඛ්‍යාව	462,911		

මූලාශ්‍රය : මැතිවරණ කොමසාරිස් කාර්යාල වෙබ් අඩවිය



පාර්ලිමේන්තු මැතිවරණය - 2015.08.17 (ඡන්ද කොට්ඨාස මට්ටමින්)

ගාල්ල දිස්ත්‍රික්කය

පක්ෂය	ලබාගත් ඡන්ද සංඛ්‍යාව - ගාල්ල දිස්ත්‍රික්කය										
	බලපෑම්	අම්බලන්ගොඩ	කරන්තොට	රේන්තර - ඇළපිටිය	කිකිදම	බද්දෙගම	රජගම	ගාල්ල	අක්මමුණ	කරාදුව	තැපැල් ඡන්ද
අපේ ජාතික පෙරමුණ	18	21	34	25	40	54	27	15	25	30	5
එක්සත් ජනතා නිදහස් සන්ධානය	18,237	26,473	27,367	34,275	39,237	36,425	29,554	19,613	33,819	32,017	15,501
එක්සත් ජාතික පක්ෂය	14,524	22,671	18,796	26,559	33,999	30,029	20,869	33,798	28,902	22,194	12,839
එක්සත් මහජන පක්ෂය	14	29	31	42	47	42	30	25	30	24	10
ජනතා විමුක්ති පෙරමුණ	2,099	3,532	2,588	3,351	3,020	3,406	2,928	4,777	5,330	3,282	3,465
ජනසෙන පෙරමුණ	4	3	6	2	8	21	10	10	7	3	1
නව සමසමාජ පක්ෂය	1	7	1	1	11	25	6	7	2	11	2
නව සිහල උරුමය	3	1	3	3	4	4	2	3	1	0	6
පෙරදුගාමී සමාජවාදී පක්ෂය	63	104	191	195	109	86	88	78	91	206	76
ප්‍රජාතන්ත්‍රවාදී ජාතික විනාචාරය	1	4	2	3	3	4	2	0	4	2	2
ප්‍රජාතන්ත්‍රවාදී පක්ෂය	191	1,236	91	113	67	120	479	141	262	77	190
බොදු ජන පෙරමුණ	867	160	803	412	80	110	150	139	112	70	138
මවිබිම ජනතා පක්ෂය	2	4	8	5	3	7	4	10	19	1	4
ලිබරල් පක්ෂය	0	1	3	3	7	2	2	3	3	3	0
ස්වාධීන කණ්ඩායම 1	14	5	9	11	12	14	6	4	10	14	9
ස්වාධීන කණ්ඩායම 2	10	9	4	8	9	9	7	4	7	7	2
ස්වාධීන කණ්ඩායම 3	11	18	38	36	50	48	28	44	28	31	6
විලංගු ඡන්ද සංඛ්‍යාව	36,059	54,278	49,975	65,044	76,706	70,406	54,192	58,671	68,652	57,972	32,256
ප්‍රතික්ෂේපිත ඡන්ද සංඛ්‍යාව	1,002	1,372	1,203	1,664	2,094	2,065	1,364	1,133	1,484	1,312	414
ප්‍රකාශිත මුළු ඡන්ද සංඛ්‍යාව	37,061	55,650	51,178	66,708	78,800	72,471	55,556	59,804	70,136	59,284	32,670
ලියාපදිංචි මුළු ඡන්ද සංඛ්‍යාව	52,852	75,524	72,572	89,500	100,757	95,641	78,182	79,685	94,175	80,778	0

පාර්ලිමේන්තු මැතිවරණය - 2015.08.17 (ඡන්ද කොට්ඨාස මට්ටමින්)

මතර දීප්තිකකය

පක්ෂය	ලබාගත් ඡන්ද සංඛ්‍යාව - මතර දීප්තිකකය							
	දේශීයය	භක්ෂමණ	අතුරුස්ථ	කඹුරුපිටිය	දෙළුතුචිර	මාතර	ඩැලූගම	තැපැල් ඡන්ද
අපේ ජාතික පෙරමුණ	39	54	41	29	23	23	41	12
එක්සත් ජනතා නිදහස් සන්ධානය	36,532	40,128	35,582	33,643	29,565	28,364	35,044	11,647
එක්සත් ජාතික පක්ෂය	30,024	21,637	25,643	20,356	21,187	30,832	28,075	8,921
එක්සත් මහජන පක්ෂය	70	36	25	20	17	37	30	7
එක්සත් ලංකා පොදුජන පක්ෂය	24	33	22	9	24	40	9	4
ජනතා විමුක්ති පෙරමුණ	4,070	3,936	5,358	3,904	4,711	5,910	4,105	3,276
ජනසහ පෙරමුණ	21	23	16	11	3	8	8	4
නව සීහල උරුමය	5	3	8	2	4	3	3	5
පෙරටුගාමී සමාජවාදී පක්ෂය	55	49	29	35	20	18	24	24
ප්‍රජාතන්ත්‍රවාදී පක්ෂය	31	26	59	34	68	84	155	64
ලිබරල් පක්ෂය	3	3	8	0	1	1	3	2
ශ්‍රී ලංකා කම්කරු පක්ෂය	5	2	4	1	2	3	0	2
ශ්‍රී ලංකා ජාතික බලය	4	2	4	1	1	8	3	1
ස්වාධීන කණ්ඩායම 1	49	558	130	306	20	27	50	20
ස්වාධීන කණ්ඩායම 2	112	35	1,704	79	87	108	139	68
ස්වාධීන කණ්ඩායම 3	8	6	13	7	1	3	6	1
ස්වාධීන කණ්ඩායම 4	22	9	24	13	7	7	11	2
වලංගු ඡන්ද සංඛ්‍යාව	71,074	66,540	68,670	58,450	55,741	65,476	67,706	24,060
ප්‍රතික්ෂේපිත ඡන්ද සංඛ්‍යාව	2,702	2,205	1,796	1,427	1,365	1,240	1,634	323
ප්‍රකාශිත මුළු ඡන්ද සංඛ්‍යාව	73,776	68,745	70,466	59,877	57,106	66,716	69,340	24,383
ලියාපදිංචි මුළු ඡන්ද සංඛ්‍යාව	97,610	91,791	93,769	81,524	78,690	86,984	93,450	0

පාර්ලිමේන්තු මැතිවරණය - 2015.08.17 (ඡන්ද කොට්ඨාස මට්ටමින්)

හමිබන්තොට දිස්ත්‍රික්කය

පක්ෂය	ලබාගත් ඡන්ද සංඛ්‍යාව - හමිබන්තොට දිස්ත්‍රික්කය				
	මුළුමුදල	බෙලිආකත	තැගුල්ල	තිස්සමහරාමය	තැපැල් ඡන්ද
ආපේ ජාතික පෙරමුණ	46	26	42	63	2
එක්සත් ජනතා නිදහස් සන්ධානය	42,503	31,389	50,697	63,950	8,441
එක්සත් ජාතික පක්ෂය	26,429	21,165	28,700	48,184	5,955
එක්සත් මහජන පක්ෂය	29	28	30	39	3
එක්සත් ලංකා පොදුජන පක්ෂය	4	6	10	7	1
බක්කොම වැසියෝ බක්කොම රජවරු සංවිධානය	9	5	9	14	1
ජනතා විමුක්ති පෙරමුණ	5,854	5,399	10,842	12,031	2,401
ජනසෙන පෙරමුණ	33	13	29	22	0
නව සීහල උරුමය	3	5	7	6	0
පෙරටුගාමී සමාජවාදී පක්ෂය	41	56	86	91	13
ප්‍රජාතන්ත්‍රවාදී පක්ෂය	132	104	49	36	64
බොදු ජන පෙරමුණ	46	46	225	73	29
ස්වාධීන කණ්ඩායම 1	4	4	7	5	0
ස්වාධීන කණ්ඩායම 2	18	18	13	31	1
ස්වාධීන කණ්ඩායම 3	4	5	6	6	2
ස්වාධීන කණ්ඩායම 4	5	5	19	12	1
ස්වාධීන කණ්ඩායම 5	31	18	23	68	0
විලංගු ඡන්ද සංඛ්‍යාව	75,191	58,292	90,794	124,638	16,914
ප්‍රතික්ෂේපිත ඡන්ද සංඛ්‍යාව	2,314	1,533	2,430	3,494	285
ප්‍රකාශිත මුළු ඡන්ද සංඛ්‍යාව	77,505	59,825	93,224	128,132	17,199
ලියාපදිංචි මුළු ඡන්ද සංඛ්‍යාව	100,711	78,234	120,148	163,818	0

ජනාධිපතිවරණය - 2015.01.08 (සමස්ථ ප්‍රතිඵල)

දිස්ත්‍රික්ක මට්ටමින්

අපේක්ෂකයාගේ නම	ගාලු දිස්ත්‍රික්කය		මාතර දිස්ත්‍රික්කය		හම්බන්තොට දිස්ත්‍රික්කය	
	ලබාගත් ඡන්ද සංඛ්‍යාව	ලබා ඇති ඡන්ද ප්‍රතිශතය (%)	ලබාගත් ඡන්ද සංඛ්‍යාව	ලබා ඇති ඡන්ද ප්‍රතිශතය (%)	ලබාගත් ඡන්ද සංඛ්‍යාව	ලබා ඇති ඡන්ද ප්‍රතිශතය (%)
අයි.එම්.එල්.යාස්	612	0.09%	384	0.07%	322	0.08%
රමෙලච් ඉබ්‍රාහිම් මොහොමඩ් මිෂ්ලාර්	597	0.09%	356	0.07%	376	0.10%
ප්‍රසන්න ප්‍රියංකර	143	0.02%	107	0.02%	83	0.02%
චීමල් ගිගනගේ	90	0.01%	82	0.02%	57	0.01%
සිරිතුංග ජයසූරිය	392	0.06%	294	0.06%	242	0.06%
මුතු බණ්ඩාර තැම්බිමුල්ල	169	0.02%	129	0.03%	97	0.03%
ජාති විරෝධීන්ගේ	190	0.03%	133	0.03%	85	0.02%
දුමින්ද කානමුඩ	835	0.12%	352	0.07%	267	0.07%
ජනාගොඩ දෙන ප්‍රීත්ස් කොලමන් අනුර ලියනගේ	498	0.07%	448	0.09%	307	0.08%
රෙමේෂියාල සිරිසේන	293,994	43.37%	212,435	41.24%	138,708	35.93%
රාජිත්තිලක ජයරාඥාචාර්චී	462	0.07%	373	0.07%	301	0.08%
අනුරාද්ධි පොල්ගම්පොළ	193	0.03%	138	0.03%	102	0.03%
බත්තරමුල්ලේ සීලරත්න හිමි	199	0.03%	166	0.03%	116	0.03%
සරත් මනමේන්ද	278	0.04%	231	0.04%	253	0.07%
රත්නායක ආරච්චිගේ සිරිසේන	995	0.15%	804	0.16%	734	0.19%
මහින්ද රාජපක්ෂ	377,126	55.64%	297,823	57.81%	243,295	63.02%
නාමල් අපීත් රාජපක්ෂ	755	0.11%	662	0.13%	565	0.15%
සුන්දරම් මහේන්ද්‍රන්	185	0.03%	140	0.03%	105	0.03%
ජයන්ත කුලතුංග	98	0.01%	93	0.02%	61	0.02%
විලංගු ඡන්ද සංඛ්‍යාව	677,811	99.05%	515,150	99.06%	386,076	99.14%
ප්‍රතික්ෂේපිත ඡන්ද සංඛ්‍යාව	6,516	0.95%	4,891	0.94%	3,351	0.86%
ප්‍රකාශිත මුළු ඡන්ද සංඛ්‍යාව	684,327	83.49%	520,041	83.36%	389,427	84.13%
ලියාපදිංචි මුළු ඡන්ද සංඛ්‍යාව	819,666		623,818		462,911	

මූලාශ්‍රය : මැතිවරණ කොමසාරිස් කාර්යාල වෙබ් අඩවිය

ජනාධිපතිවරණය - 2015.01.08 (ජනද කොට්ඨාස මට්ටමින්)

ගාල්ල දිස්ත්‍රික්කය

අපේක්ෂකයාගේ නම	ගාල්ල දිස්ත්‍රික්කය										
	බලපිරිය	අම්බලන්තොඩ	කරන්දෙණිය	බෙත්තර ඇල්පිරිය	හිඳුම	බද්දෙගම	රජගම	ගාල්ල	අක්මහ	හබරාදව	තාපාල ජනද
අයි.එම්.එල්.යාස්	39	46	53	79	78	108	49	41	44	72	3
මොලවි ඉබ්‍රාහිම් මොහොමඩ් මිෂ්ලාර්	38	55	55	82	87	68	46	41	66	52	7
ප්‍රසන්න ප්‍රියංකර	4	14	14	20	17	17	16	9	16	11	5
විමල් ගිගනගේ	7	9	2	11	15	12	8	8	7	9	2
සිරිතුංග ජයසූරිය	18	28	31	48	68	58	44	22	34	31	10
මුතු බණ්ඩාර තැම්බිමුල්ල	10	14	11	19	25	23	15	14	19	17	2
පානි විජේසිරිවර්ධන	18	17	17	17	26	20	18	22	17	16	2
දුමින්ද කාමරාජ	25	78	129	119	78	95	55	46	74	96	40
පනාගොඩ දොන් ප්‍රිත්ස් සොලමන් අනුර ලියනගේ	27	41	44	38	83	56	50	57	47	48	7
මෙම්ලිපාල සිරිසේන	16,196	26,187	19,752	28,287	34,022	32,347	23,038	39,547	34,807	25,932	13,879
රුවන්තිලක ජේදුරුආරච්චි	20	30	38	41	63	81	34	53	56	43	3
අනුරාද්ධි පොල්ගම්පොළ	13	20	17	18	26	33	16	14	17	15	4
බත්තරමුල්ලේ සීලරත්න හිමි	14	15	20	20	22	21	4	24	27	15	17
සරත් මනමේන්ද	20	32	20	28	35	37	18	17	33	32	6
රත්නායක ආරච්චිගේ සිරිසේන	60	78	109	108	171	133	77	48	105	92	14
මහින්ද රාජපක්ෂ	23,283	32,871	34,983	42,015	47,464	43,369	36,209	23,184	39,604	38,028	16,116
නාමල් අපීන් රාජපක්ෂ	32	51	88	123	106	141	57	24	57	64	12
සුනදරම් මහේන්ද්‍රන්	4	11	21	27	28	31	21	14	16	12	
ජයන්ත කුලතුංග	3	7	6	10	14	17	8	5	8	18	2
වලංගු ජනද සංඛ්‍යාව	39,831	59,604	55,410	71,110	82,428	76,667	59,783	63,190	75,054	64,603	30,131
ප්‍රතික්ෂේපිත ජනද සංඛ්‍යාව	388	635	541	574	790	941	480	447	738	572	410
ප්‍රකාශිත මුළු ජනද සංඛ්‍යාව	40,219	60,239	55,951	71,684	83,218	77,608	60,263	63,637	75,792	65,175	30,541
ලියාපදිංචි මුළු ජනද සංඛ්‍යාව	52,852	75,524	72,572	89,500	100,757	95,641	78,182	79,685	94,175	80,778	30,883



ජනාධිපතිවරණය - 2015.01.08 (ජනද කොට්ඨාස මට්ටමින්)

මාතර දිස්ත්‍රික්කය

අපේක්ෂකයාගේ නම	මාතර දිස්ත්‍රික්කය							
	දෙශීයය	භක්මන	අතුරුස්ථ	කඹුරු/පිටිය	දෙමුණුවර	මාතර	වැලිගම	තාපාලු ජනද
අයි.එම්.එල්.යාස්	95	66	71	39	35	25	46	7
මහලච්චි ඉච්චි මහලාච්චි මිනිසුරු	95	56	58	38	29	24	52	4
ප්‍රසන්න ප්‍රියංකර	28	17	16	10	8	15	11	2
චිමල් ගිගනගේ	15	10	8	18	16	5	7	3
සිරිතුංග ජයසූරිය	70	63	45	35	21	21	33	6
මුතු චන්ද්‍රිකා කැමිණිමුල්ල	33	19	15	10	17	16	18	1
ජාති විචල්‍යවර්ධන	32	23	23	10	19	10	12	4
දුමින්ද කානමුඩ	90	70	37	38	30	30	35	22
ජනාගොඩ දොන් ප්‍රිත්ස් සොලමන් අනුර ලියනගේ	102	80	66	45	45	50	56	4
රෙමන්දාල සිරිසේන	31,716	25,164	30,647	22,939	24,092	35,248	32,247	10,382
රුවන්කිලක පේදුරුආරච්චි	84	67	72	36	32	34	45	3
අනුරුද්ධ පොල්ගමිපොළ	28	26	23	14	9	16	19	3
ඛන්තරමුල්ලේ සීලරත්න හිමි	23	27	22	16	9	31	26	12
සරත් මනමේන්ද	59	41	40	26	21	20	20	4
රත්නායක ආරච්චිගේ සිරිසේන	182	144	138	103	79	52	99	7
මහින්ද රාජපක්ෂ	44,273	46,635	42,860	40,084	35,795	34,191	40,715	13,270
නාමල් අජිත් රාජපක්ෂ	145	145	116	72	68	34	71	11
සුන්දරම් මහේන්ද්‍රන්	51	28	14	14	12	6	15	
ජයන්ත කුලතුංග	17	14	14	13	2	8	18	7
වලගු ජනද සංඛ්‍යාව	77,138	72,695	74,285	63,560	60,339	69,836	73,545	23,752
ප්‍රතිකර්මය ජනද සංඛ්‍යාව	990	748	575	639	473	652	534	280
ප්‍රකාශන මුළු ජනද සංඛ්‍යාව	78,128	73,443	74,860	64,199	60,812	70,488	74,079	24,032
ලියාපදිංචි මුළු ජනද සංඛ්‍යාව	97,610	91,791	93,769	81,524	78,690	86,984	93,450	24,395

ජනාධිපතිවරණය - 2015.01.08 (ජන්ද කොට්ඨාස මට්ටමින්)

හමිබන්තොට දිස්ත්‍රික්කය

අපේක්ෂකයාගේ නම	හමිබන්තොට දිස්ත්‍රික්කය				
	මුල්කිරීම	බෙදීඇත	නාගල	හිස්සමහරාමය	නාපාල ජන්ද
අයි.එම්.එල්.ගස්	63	64	63	129	3
මොලච්චි ඉබ්‍රාහිම් මොහොමඩ් මිෂ්ලාර්	78	65	85	147	1
ප්‍රසන්න ප්‍රියංකර	20	20	15	28	
චිමල් ගීතනගේ	14	9	9	24	1
සීරිතුංග ජයසූරිය	64	39	53	79	7
මුතු බණ්ඩාර තැමිණිමුල්ල	31	14	17	35	
පානි විජේසිරිවර්ධන	16	15	16	36	2
දුමින්ද නාගමුව	68	28	76	82	13
පනාගොඩ දොන් ජීන්ස් සොලමන් අනුර ලියනගේ	75	44	60	128	
මෙත්‍රීපාල සිරිසේන	27,601	21,912	32,598	50,977	5,620
රුවන්තිලක ජේදුරාආරච්චි	65	57	60	116	3
අනුරාද්ධි පොල්ගම්පොළ	24	12	29	36	1
බත්තරමුල්ලේ සීලරත්න හිමි	25	26	31	27	7
සරත් මනමේන්ද	81	30	67	73	2
රත්නාසක ආරච්චිගේ සිරිසේන	205	107	162	250	10
මහින්ද රාජපක්ෂ	52,202	39,513	62,739	78,546	10,295
නාමල් අජිත් රාජපක්ෂ	155	93	136	176	5
සුන්දරම් මහේන්ද්‍රන්	30	25	21	28	1
ජයන්ත කුලතුංග	20	10	11	18	2
වලංගු ජන්ද සංඛ්‍යාව	80,837	62,083	96,248	130,935	15,973
ප්‍රතික්ෂේපිත ජන්ද සංඛ්‍යාව	658	553	851	1,102	187
ප්‍රකාශිත මුළු ජන්ද සංඛ්‍යාව	81,495	62,636	97,099	132,037	16,160
ලියාපදිංචි මුළු ජන්ද සංඛ්‍යාව	100,711	78,234	120,148	163,818	16,522