

ආර්ථික වශයෙන් ක්‍රියාශීලී ජනගහන ප්‍රතිශතය (ස්ත්‍රී / පුරුෂ භාවය අනුව) - 2016 හා 2017

දිස්ත්‍රික්කය	ආර්ථික වශයෙන් ක්‍රියාශීලී ජනගහන (%)					
	පුරුෂ		ස්ත්‍රී		එකතුව	
	2016	2017	2016	2017	2016	2017
ගාල්ල	63.7	62.6	36.3	37.4	100.0	100.0
මාතර	62.1	61.4	37.9	38.6	100.0	100.0
හම්බන්තොට	66.1	64.1	33.9	35.9	100.0	100.0
දකුණු පළාත	64.0	62.7	36.0	37.3	100.0	100.0
ශ්‍රී ලංකාව	63.8	63.4	36.2	36.6	100.0	100.0

ශ්‍රමවල සහභාගීත්ව අනුපාතය - 2017

දිස්ත්‍රික්කය	ශ්‍රමවල සහභාගීත්ව අනුපාතය		
	ස්ත්‍රී / පුරුෂ භාවය		එකතුව
	පුරුෂ	ස්ත්‍රී	
ගාල්ල	70.8	36.5	52.4
මාතර	75.8	40.3	56.6
හම්බන්තොට	77.0	36.1	54.7
දකුණු පළාත	74.5	37.6	54.6
ශ්‍රී ලංකාව	74.5	36.6	54.1

රැකියා නියුක්ත ජනගහන

ප්‍රධාන අංශය අනුව ප්‍රතිශතය (දිස්ත්‍රික් මට්ටමින්) - 2016 හා 2017

දිස්ත්‍රික්කය	ප්‍රධාන අංශය							
	කෘෂිකර්මාන්ත (%)		කර්මාන්ත (%)		සේවා (%)		එකතුව (%)	
	2016	2017	2016	2017	2016	2017	2016	2017
ගාල්ල	34.6	26.1	24.0	28.5	41.4	45.4	100.0	100.0
මාතර	37.4	34.2	23.3	28.5	39.4	37.4	100.0	100.0
හම්බන්තොට	36.6	32.2	26.2	28.4	37.2	39.4	100.0	100.0
දකුණු පළාත	36.0	30.8	24.3	28.5	39.6	40.7	100.0	100.0
ශ්‍රී ලංකාව	27.1	26.1	26.4	28.4	46.5	45.5	100.0	100.0

තෝරාගත් රැකියා තත්ත්වයන්ගේ ප්‍රතිශතය - 2017

දිස්ත්‍රික්කය	තෝරාගත් රැකියා තත්ත්වය (%)				
	සේවක	සේවා යෝජකයින්	තමාගේ වැඩ කරන්නන් (%)	වැටුප් නොලබා පවුලේ වැඩ කරන්නන් (%)	රැකියා නියුක්ත මුළු ජනගහනය
ගාල්ල	63.0	2.9	27.6	6.5	100.0
මාතර	57.0	3.3	31.5	8.1	100.0
හම්බන්තොට	47.1	1.4	40.1	11.4	100.0
දකුණු පළාත	55.7	2.5	33.1	8.7	100.0
ශ්‍රී ලංකාව	57.7	3.0	31.3	8.0	100.0

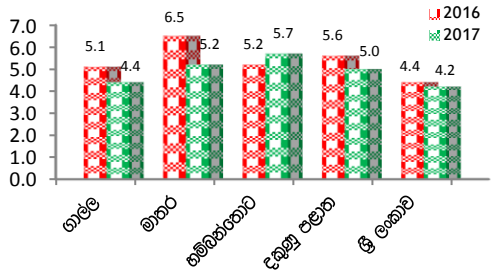
ප්‍රධාන අංශය අනුව ප්‍රතිශතය (පළාත් මට්ටමින්) - 2017

පළාත	ප්‍රධාන කර්මාන්ත වර්ගය			
	කෘෂිකර්මාන්ත (%)	කර්මාන්ත (%)	සේවා (%)	එකතුව (%)
බස්නාහිර	5.0	34.5	60.5	100.0
මධ්‍යම	38.0	21.5	40.5	100.0
දකුණු	30.4	28.5	41.2	100.0
උතුර	28.3	25.7	46.0	100.0
නැගෙනහිර	28.0	24.2	47.7	100.0
වයඹ	28.2	33.5	38.3	100.0
උතුරු මැද	42.8	20.7	36.5	100.0
උළුව	53.3	14.1	32.6	100.0
සබරගමුව	31.8	31.9	36.3	100.0

මූලාශ්‍රය : ජන ලේඛන හා සංඛ්‍යාලේඛන දෙපාර්තමේන්තුව

රැකියා විරහිත අනුපාතය - 2016 හා 2017

දිස්ත්‍රික්කය	2016	2017
ගාල්ල	5.1	4.4
මාතර	6.5	5.2
හම්බන්තොට	5.2	5.7
දකුණු පළාත	5.6	5.0
ශ්‍රී ලංකාව	4.4	4.2

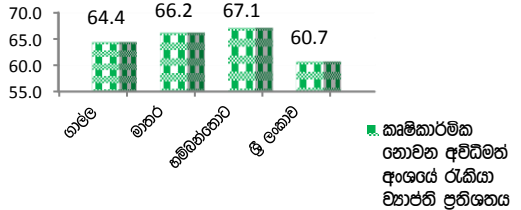


දකුණු පළාතේ රැකියා විරහිත අනුපාතය සහ රැකියා තත්වවලේ ප්‍රතිශත ව්‍යාප්තිය - 2017

		ශ්‍රී ලංකාව	දකුණු පළාත
රැකියා විරහිත අනුපාතය		4.2	4.4
රැකියා තත්වය	එකතුව	100.0	100.0
	වැටුප් ලබන සේවක	57.7	57.0
	සේවා යෝජක	3.0	2.7
	තමාගේ වැඩ කටයුතු කරන්නන්	31.3	32.0
	වැටුප් නොලබා පවුලේ වැඩ කරන්නන්	8.0	8.3

කෘෂිකාර්මික නොවන අවිධිමත් අංශයේ රැකියා ව්‍යාප්ති ප්‍රතිශතය - 2017

දිස්ත්‍රික්කය	ප්‍රතිශතය (%)
ගාල්ල	64.4
මාතර	66.2
හම්බන්තොට	67.1
ශ්‍රී ලංකාව	60.7



දිස්ත්‍රික්ක අනුව දකුණු පළාතේ මුළු ශ්‍රම බලකාය - 2017

	දිස්ත්‍රික්කය			දකුණු පළාත	ශ්‍රී ලංකාව	
	ගාල්ල	මාතර	හම්බන්තොට			
ශාභන එකකවල ජනගහනය (වයස අවු. 15 හා ඊට ඉහළ)	818,176	640,621	475,052	1,933,849	15,843,735	
මුළු ශ්‍රම බලකාය	429,069	362,669	260,030	1,051,768	8,566,686	
ශ්‍රම බලකායට ඇතුළත් ජනගහනයේ ප්‍රතිශතය (%)	52.4	56.6	54.7	54.6	54.1	
රැකියා නියුක්ත	ප්‍රමාණය	410,112	343,768	245,155	999,035	8,208,179
	ප්‍රතිශතය (%)	95.6	94.8	94.3	94.9	95.8
රැකියා වියුක්ත	ප්‍රමාණය	18,957	18,900	14,876	52,733	358,507
	ප්‍රතිශතය (%)	4.4	5.2	5.7	5.1	4.2
ආර්ථික වශයෙන් ක්‍රියාශීලී නොවන ජනගහනය	389,107	277,953	215,022	882,082	7,277,049	

මූලාශ්‍රය : ජන ලේඛන හා සංඛ්‍යාලේඛන දෙපාර්තමේන්තුව





ජාත්‍යන්තර රැකියා වර්ගීකරණය අනුව හා ප්‍රධාන කර්මාන්ත වර්ගය අනුව (දකුණු පළාත) - 2017

රැකියා කාණ්ඩය	රැකියා නියුක්ත ප්‍රතිශතය	කර්මාන්ත කාණ්ඩය	රැකියා නියුක්ත ප්‍රතිශතය
මුළු රැකියා නියුක්තිකයින් ගණන	999,035	මුළු රැකියා නියුක්තිකයින් ගණන	999,035
කළමනාකරුවන්, ජ්‍යෙෂ්ඨ නිලධාරීන් හා නීති සම්පාදකයින්	42,102	කෘෂිකර්මය, වන හා ධීවර	303,271
වෘත්තීයයන්	49,227	පතල් හා කැනීම්	4,316
කාර්මික ශිල්පීන් හා ආශ්‍රිත වෘත්තීයයන්	54,313	නිෂ්පාදනය	190,106
ලිපිකරුවන් හා ලිපිකාර සහායක සේවකයින්	33,197	ඉදිකිරීම්, විදුලිය, ගෑස්, වාණිජ හා වායු සමන්, සුපයුම්, මලාපවහනය, අපද්‍රව්‍ය කළමනාකරණය හා ප්‍රතිකාර්මික ක්‍රියාකාරකම්	89,967
සේවා සහ වෙළඳ සේවකයන්	100,979	තොග හා සිල්ලර වෙළඳාම, මෝටර් රථ හා යතුරුපැදි අළුත්වැඩියාව	130,935
පුහුණු කෘෂිකාර්මික, වන හා ධීවර සේවකයන්	180,847	ප්‍රවාහනය හා ගබඩාකරණය	58,336
ශිල්පීය හා ආශ්‍රිත වෘත්තීය සේවකයන්	185,067	ඉදුම්හිටුම් හා ආහාර පාන	27,652
පිරියත හා යන්ත්‍ර ක්‍රියාකරුවන් හා එකලස්කරන්නන්	83,037	තොරතුරු හා සන්නිවේදනය	4,344
ආමුලික වෘත්තීන්	267,348	මුද්‍රණ හා රක්ෂණ කටයුතු	18,300
හමුදා වෘත්තීන් සහ හඳුනා නොගත් වෘත්තීන්	2,917	වෘත්තීය විද්‍යාත්මක හා තාක්ෂණ කටයුතු	7,219
		පරිපාලනය හා සහායක සේවා කටයුතු	15,936
		රාජ්‍ය පරිපාලනය හා ආරක්ෂාව අභිවාරය සමාජ ආරක්ෂාව	51,123
		අධ්‍යාපනය	42,301
		මානව සෞඛ්‍ය හා සමාජ කටයුතු	18,867
		වෙනත් සේවා කටයුතු	14,445
		සේවා යෝජකයින් ලෙස ගෘහ කටයුතු වෙන් නොකරන ලද භාණ්ඩ හා සේවා සම්පරිභ්‍රාණය සඳහා නිවාසවල නිෂ්පාදන කටයුතු	15,397
		වෙනත් (සැබැ ඉඩකම් කටයුතු, කලා, සංග්‍රහ හා විනෝද කටයුතු, අනෙකුත් දේශීය සංවිධාන හා කටයුතු)	652

මූලාශ්‍රය : ජන ලේඛන හා සංඛ්‍යාලේඛන දෙපාර්තමේන්තුව

රැකියාවේ තත්ත්වය අනුව රැකියා නියුක්තිකයන් ගණන - 2017

රැකියා තත්ත්වය	දකුණු පළාත						ශ්‍රී ලංකාව					
	එකතුව		ස්ත්‍රී / පුරුෂ භාවය				එකතුව		ස්ත්‍රී / පුරුෂ භාවය			
			පුරුෂ		ස්ත්‍රී				පුරුෂ		ස්ත්‍රී	
	සංඛ්‍යාව	ප්‍රතිශතය (%)	සංඛ්‍යාව	ප්‍රතිශතය (%)	සංඛ්‍යාව	ප්‍රතිශතය (%)	සංඛ්‍යාව	ප්‍රතිශතය (%)	සංඛ්‍යාව	ප්‍රතිශතය (%)	සංඛ්‍යාව	ප්‍රතිශතය (%)
මුළු රැකියා නියුක්ති ගණන	999,035	100.0	632,438	63.3	366,597	36.7	8,208,180	100.0	5,279,159	64.3	2,929,021	35.7
සේවකයින්	570,043	57.1	374,946	37.5	195,097	19.5	4,734,032	57.7	3,102,054	37.8	1,631,978	19.9
<b>රාජ්‍ය අංශය</b>	<b>133,572</b>	<b>13.4</b>	<b>69,114</b>	<b>6.9</b>	<b>64,458</b>	<b>6.5</b>	<b>1,178,708</b>	14.4	<b>650,219</b>	<b>7.9</b>	<b>528,489</b>	<b>6.4</b>
<b>පුද්ගලික අංශය</b>	<b>436,471</b>	<b>43.7</b>	<b>305,832</b>	<b>30.6</b>	<b>130,639</b>	<b>13.1</b>	<b>3,555,324</b>	43.3	<b>2,451,835</b>	<b>29.9</b>	<b>1,103,489</b>	<b>13.4</b>
සේවා යෝජකයින්	26,608	2.7	22,551	2.3	4,057	0.4	247,470	3.0	216,143	2.6	31,327	0.4
තමාගේ කටයුතු කරන්නන්	319,837	32.0	221,371	22.2	98,466	9.9	2,571,023	31.3	1,822,502	22.2	748,521	9.1
වැඩිපුර රහිතව පවුලේ වැඩ කරන්නන්	82,547	8.3	13,570	1.4	68,977	6.9	655,655	8.0	138,460	1.7	517,195	6.3

මූලාශ්‍රය : ජන ලේඛන හා සංඛ්‍යාලේඛන දෙපාර්තමේන්තුව

අධ්‍යාපන තත්ත්වය අනුව දකුණු පළාතේ රැකියා විරහිත අනුපාතය (%) - 2017

අධ්‍යාපන මට්ටම	දකුණු පළාත	ශ්‍රී ලංකාව
මුළු ජනගහනය	5.0	4.2
5 ගුණිත දක්වා උගත්	0.4	0.8
6-10 සමත්	3.5	2.8
අ.පො.ස. (සා.පෙළ.)	6.9	5.9
අ.පො.ස. (උ.පෙළ.) හා ඉහළ	10.7	8.1

මූලාශ්‍රය : ජන ලේඛන හා සංඛ්‍යාලේඛන දෙපාර්තමේන්තුව

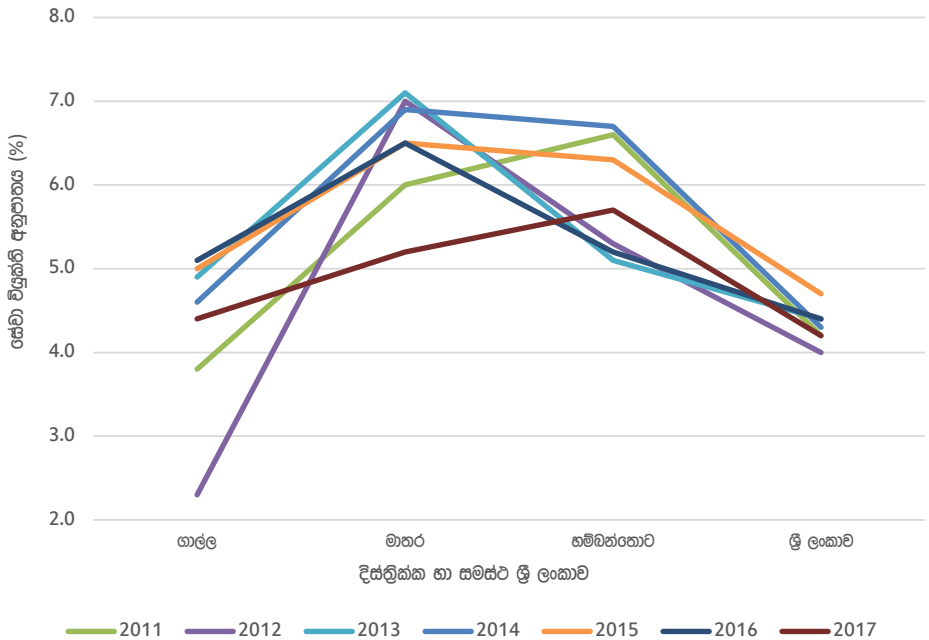
වයස් කාණ්ඩ අනුව දකුණු පළාතේ රැකියා විරහිත අනුපාතය (%) - 2017

වයස් කාණ්ඩ	දකුණු පළාත	ශ්‍රී ලංකාව
මුළු ජනගහනය	5.0	4.2
15-19	32.5	21.0
20-24	23.5	17.8
25-29	12.2	9.5
30 හා ඊට ඉහළ	1.4	1.4

මූලාශ්‍රය : ජන ලේඛන හා සංඛ්‍යාලේඛන දෙපාර්තමේන්තුව

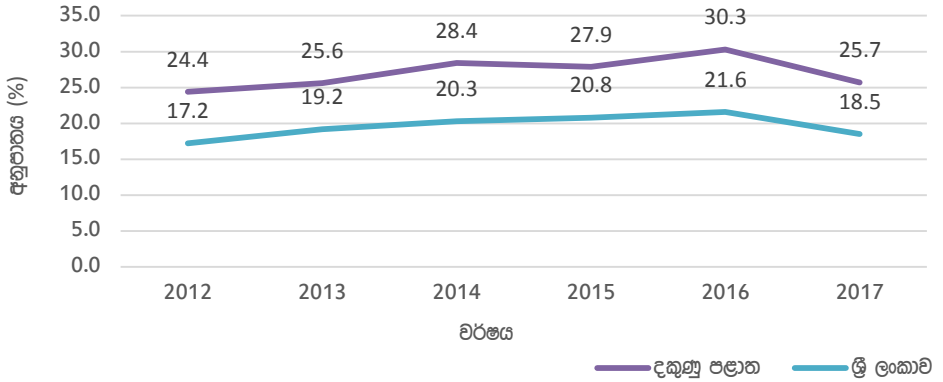
සේවා විදුකති අනුපාතය (%) - දිස්ත්‍රික්ක හා සමස්ත ශ්‍රී ලංකාව අනුව (2011 සිට 2017)

දිස්ත්‍රික්කය / පළාත	2011	2012	2013	2014	2015	2016	2017
ගාල්ල	3.8	2.3	4.9	4.6	5.0	5.1	4.4
මාතර	6.0	7.0	7.1	6.9	6.5	6.5	5.2
හම්බන්තොට	6.6	5.3	5.1	6.7	6.3	5.2	5.7
ශ්‍රී ලංකාව	4.2	4.0	4.4	4.3	4.7	4.4	4.2

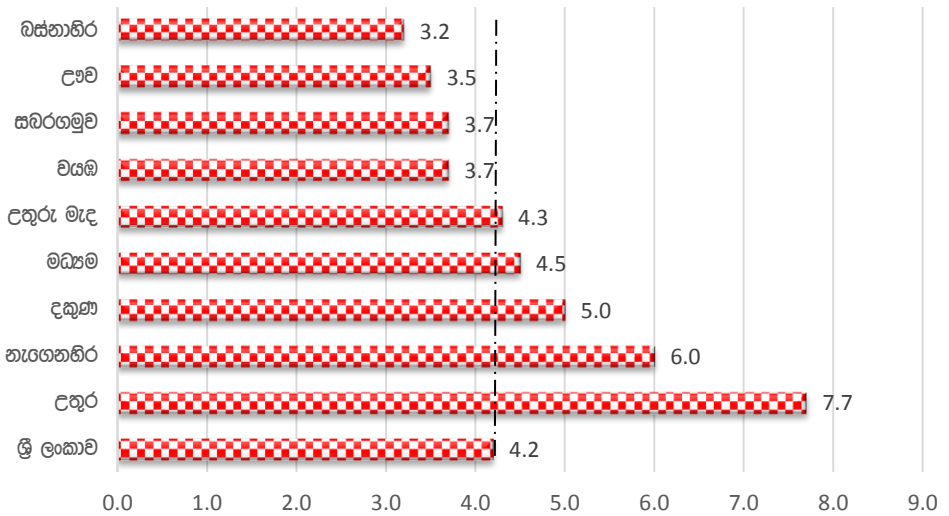


තරුණ (වයස අවු. 15-24) විරැකියා අනුපාතය (%) (2012 සිට 2017)

දිස්ත්‍රික්කය / පළාත	2012	2013	2014	2015	2016	2017
දකුණු පළාත	24.4	25.6	28.4	27.9	30.3	25.7
ශ්‍රී ලංකාව	17.2	19.2	20.3	20.8	21.6	18.5



විරැකියා අනුපාතය (%) පළාත් මට්ටමින් - 2017





ශ්‍රී ලංකාව	4.2
උතුර	7.7
නැගෙනහිර	6.0
දකුණ	5.0
මධ්‍යම	4.5
උතුරු මැද	4.3
වයඹ	3.7
සබරගමුව	3.7
උළු	3.5
බස්නාහිර	3.2

දකුණු පළාතේ පුරප්පාඩු ලැයිස්තුව - 2017

අනු අංකය	රැකියාව	පුරප්පාඩු සංඛ්‍යාව	අනු අංකය	රැකියාව	පුරප්පාඩු සංඛ්‍යාව
1	මහන මැෂින් ක්‍රියාකරුවන්	3,350	35	අරක්කැම්	136
2	ඇඳුම් මසන්නන්, ඇඳුම් නිර්මාණකරුවන්	2,702	36	විද්‍යුත් යාන්ත්‍රික හා සවිකරන්නන්	133
3	රක්ෂක නියෝජිතයන්	2,012	37	විශේෂ අවශ්‍යතා ගුරුවරු	133
4	වෙනත් නිෂ්පාදන කම්කරුවන්	1,877	38	ස්නෝවර්ස් සහ රථ සම්බන්ධ කම්කරුවන්	132
5	වඩු කාර්මිකයන්	1,473	39	බරවුක් සහ ලොරි රියදුරු	122
6	කාර්යාල, හෝටල් සහ වෙනත් ආයතනවල පිරිසිදු කරන්නන් සහ සහායකයින්	1,433	40	රෙදිපිළි, සම් හා රථ ඇදූල රථා නිර්මාණ හා කැපුම්කරුවන්	105
7	තේ දල තෙලන්නන්	1,007	41	රබර් නිෂ්පාදන යන්ත්‍ර ක්‍රියාකරුවන්	102
8	මෝටර් වාහන යාන්ත්‍රික හා අළුත්වැඩියාකරුවන්	964	42	සාමාන්‍ය කාර්යාල ලිපිකරුවන්	98
9	නිෂ්පාදන සුපරීක්ෂකවරුන්	883	43	බස් රථ රියදුරන්	84
10	හෙද වෘත්තිකයන්	757	44	සාප්පු තබන්නන්	82
11	වෙළඳසැල් විකුණුම් සහායකයින්	561	45	ආරක්ෂක නිලධාරී	81
12	සුපරිදින්නන්	524	46	ගුදිකිරීම් සුපරීක්ෂකවරුන්	74
13	බාමන්ඩර්වරුන්	496	47	රබර් කපන්නන්	72
14	අතින් ඇසුරුම්කරන්නන්	446	48	රෙදි සෝදන යන්ත්‍ර ක්‍රියාකරුවන්	62
15	පණිවිඩකරුවන්, බඩු බෙදාහරින්නන් සහ ගමන් මලු බෙදාහරින්නන්	406	49	සංඛ්‍යා ලේඛන, මුදල් හා රක්ෂණ ලිපිකරුවන්	57
16	කර්මාන්තශාලාවල දැව ප්‍රසම්පාදනකරුවන්	398	50	පවුල් සෞඛ්‍ය සේවා නිලධාරීන් ආශ්‍රීත වෘත්තිකයින්	56
17	සේවා කළමනාකරුවන් NEC	385	51	පුද්ගල කුටි හා වෙළඳපොල විකුණුම්කරුවන්	49
18	විකුණුම් නියෝජිතයන්	382	52	ව්‍යාපාරික සේවා සහ පරිපාලන කළමනාකරුවන්	48
19	නිවාස ගුදිකිරීම්කරුවන්	340	53	වීදුරු සාදන්නන්, කපන්නන්, ග්‍රයින්ඩර් සහ නිමවුම්කරුවන්	48
20	භෞතික චිකිත්සකයින්, කාර්මික ශිල්පීන් සහ සහායකයින්	308	54	රෙදි පිරිසිදු කිරීමේ යන්ත්‍ර ක්‍රියාකරුවන්	48
21	විශේෂඥ වෛද්‍යවරුන්	280	55	රෙදි පිලි, ලොම් සහ සම්භාණ්ඩ නිෂ්පාදන යන්ත්‍ර ක්‍රියාකරුවන්	48
22	පිළියැනීමේ නිලධාරී (සාමාන්‍ය)	268	56	මුද්‍රණ යන්ත්‍ර ක්‍රියාකරුවන්	43
23	මේසන්වරුන්	221	57	මුද්‍රණ හා රක්ෂණ සේවා ශාඛා කළමනාකරුවන්	41
24	මුදල් අයකැම් සහ ඊකට් ලිපිකරුවන්	217	58	ප්‍රවාහන ලිපිකරුවන්	38
25	ද්විතියික අධ්‍යාපන ගුරුවරු	196	59	කෘෂිකාර්මික හා කාර්මික යන්ත්‍රාපකරණ ක්‍රියාකරුවන්	36
26	කාර්යාල, හෝටල් සහ වෙනත් ආයතනවල පිරිසිදු හා ශාඛා පාලක සුපරීක්ෂකවරුන්	186	60	එම්බ්‍රොයිඩර් කරන්නන් හා ඇදූල සේවකයින්	36
27	මෝටර්වරුන්	180	61	වැලුනිත්කරුවන් හා ගොන්නකරුවන්	34
28	රසායනික නිෂ්පාදන ශාඛා සහ යන්ත්‍ර ක්‍රියාකරුවන්	180	62	ණය එකතුකරන්නන් හා ඇදූල සේවකයින්	25
29	රෙදි විවීමේ සහ නැනීමේ යන්ත්‍ර ක්‍රියාකරුවන්	170	63	ලෝහ නිමකිරීම් හා අලේපන යන්ත්‍ර ක්‍රියාකරුවන්	17
30	පාරිභෝගික සේවා නිලධාරීන්	165	64	කාර්යාල සුපරීක්ෂකවරුන්	12
31	ගිණුම්කරණ සහ පොත්තැඹීමේ ලිපිකරුවන්	161	65	හෝටල් පිළියැනීමේ නිලධාරීන්	12
32	හෙද සහායක වෘත්තීන්	140	66	අත්වැසුම් මදින්නන් හා තෙරපුම්කරුවන්	12
33	මුලික සේවා සේවකයින් NEC	140	67	තොග ලිපිකරුවන්	10
34	සම්බන්ධ හා වෙළඳපොල පරීක්ෂකයින්	140	68	අනෙකුත් නිර්මාණකරුවන් NEC	10
		<b>එකතුව</b>			<b>25,444</b>

මූලාශ්‍රය : කම්කරු, ඉල්ලුම් සම්බන්ධතා, ජන ලේඛන හා සංඛ්‍යාලේඛන දෙපාර්තමේන්තුව